

The logo of the Institut de Radioprotection et de Sécurité Nucléaire (IRSN) is displayed. It features the acronym 'IRSN' in a bold, sans-serif font. The letters 'IR' are red, 'S' is blue, and 'N' is red. The letters are slightly overlapping.

INSTITUT
DE RADIOPROTECTION
ET DE SÛRETÉ NUCLÉAIRE

Réseau national - Phase de spécifications

Lot 1 : Présentation de la maquette et synthèse des principaux éléments du protocole

Lot 2 : Présentation de la maquette Internet et de la grille d'analyse.

10 décembre 2007

B. GULDNER, IRSN

Protocole d'échange des données

■ Contenu du protocole

- Mode de transfert (basé sur FTP)
- Fichier de déclaration (.xml)
- Réponse et contrôles (règles de gestion, format .xml et .htm de présentation)
- Référentiel (catalogues) utilisés pour la déclaration (format uniquement)

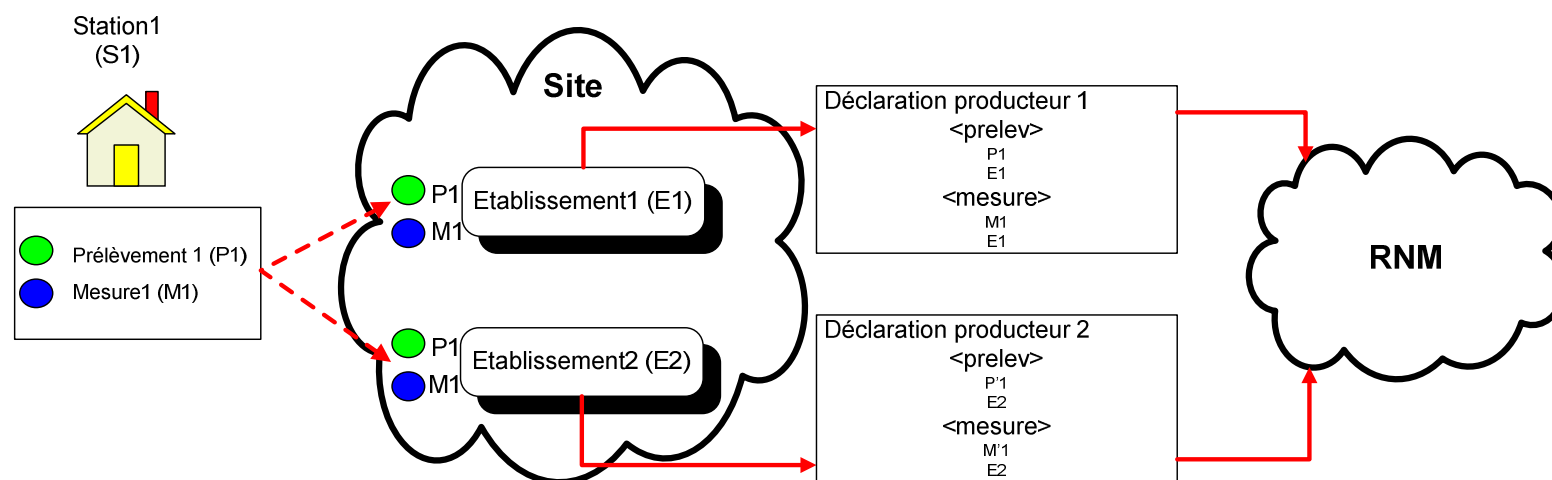
Protocole d'échange des données

- Mars 2007 : Première diffusion du protocole qui fixe les bases de la déclaration (contenu du fichier de déclaration)
- GT du 04/06/07 : Présentation de l'indice A
 - Réorganisation des données à déclarer
 - Présentation du format de réponse et des catalogues
- GT du 23/10/07 : Présentation de l'indice B
 - Réorganisation des données suite GT du 04/06/07
 - Précision sur les unités / référentiels à utiliser
- GT du 03/12/07 : Présentation de la maquette THALES
 - Envoi d'un fichier, contrôle et réception d'une réponse
 - Discussion sur la déclaration « multi établissement »

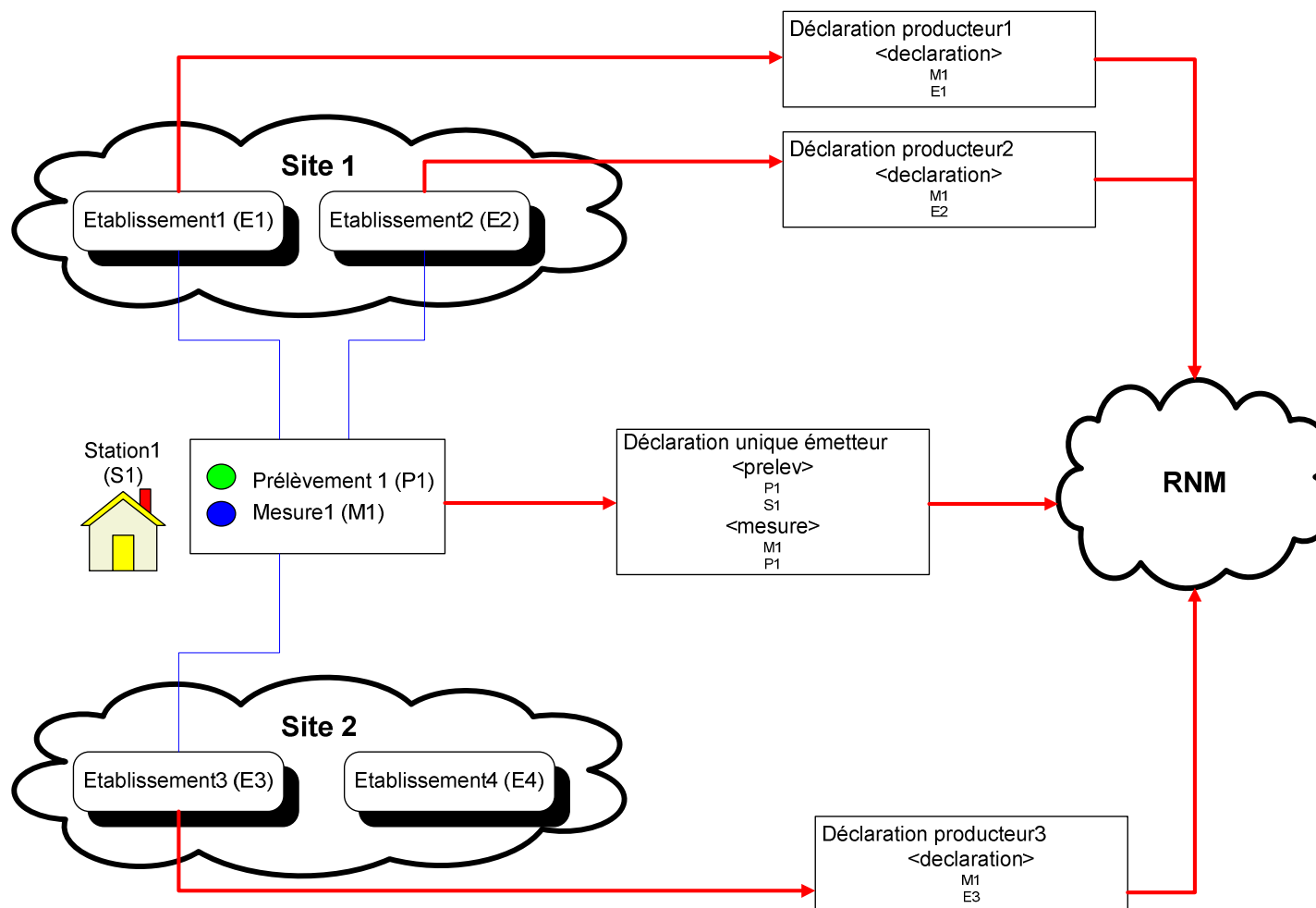
Protocole d'échange des données (Ind B)

les déclarations des producteurs sont considérées comme indépendantes

→ **doublons sur les prélèvements et mesures**



Proposition de modification **majeure** du protocole



Impact de la modification proposée

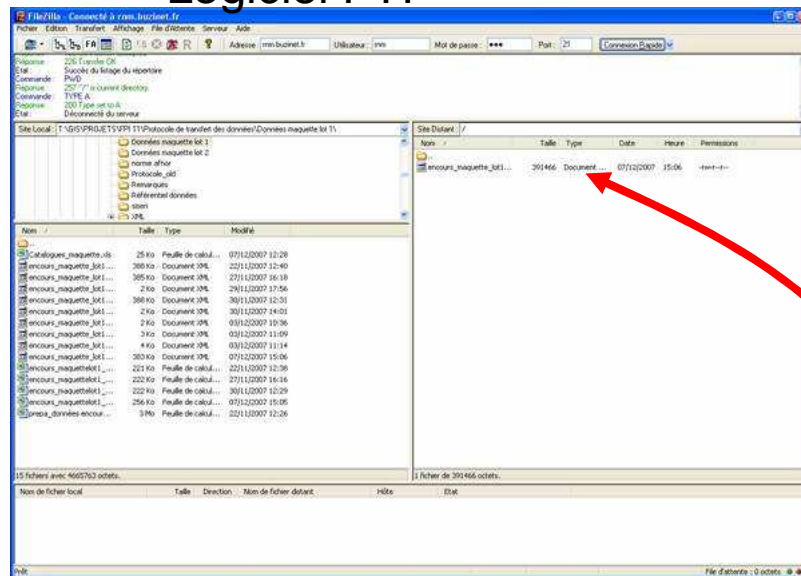
- Identification de la déclaration (numéro, date, période, ...) modifiant la structure du fichier de déclaration xml
- Identification et transmission commune des prélèvements et des mesures (identifiant prélèvement et mesure, nom de station, caractéristiques, ...)
- Impact sur la conception et nouvelles règles de gestion à définir

Maquette de transfert

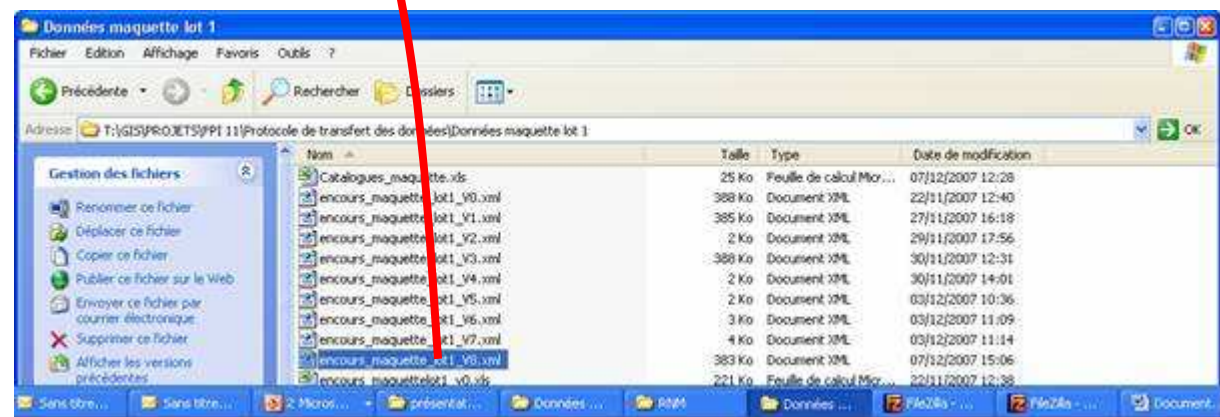
Démonstration

Maquette de transfert

Logiciel FTP



Glisser le fichier de déclaration (.xml)



Maquette de transfert - Exemple de réponses

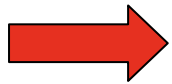


Réception des deux fichiers réponses sur l'adresse de messagerie indiquée dans le fichier de déclaration en quelques secondes

- Réponse au format XML
- Réponse au format HTM

Maquette du site web

L'objectif de cet outil visuel est de recueillir les commentaires des acteurs qui vont tester la maquette afin d'affiner les spécifications.



La maquette n'a pas vocation à présenter et intégrer des aspects graphiques et éditoriaux (→ 2008)

Grille d'analyse

Rubriques :

- Page d'accueil (bandeaux, menus, ...)
- Espace documentaire et informatif
- Recherche cartographique
- Recherche par formulaire
- Présentation des données (tableaux, graphiques)

Premiers retours : vendredi 30 novembre 2008 (ASN, CEA, EDF)



La synthèse des remarques alimentera la spécification des traitements (THALES) et des interfaces (démarrage début 2008)

Maquette du site web

PRESENTATION DE LA MAQUETTE

**Cette maquette est disponible sur Internet
à l'adresse suivante : <http://rnm.buzinet.fr>**

***login : RNMUser
password: m@2&no***