



réseau national

Réseau national de mesures de la radioactivité de l'environnement

Bulletin d'exploitation des données de la base du Réseau National de Mesures de la Radioactivité dans l'Environnement

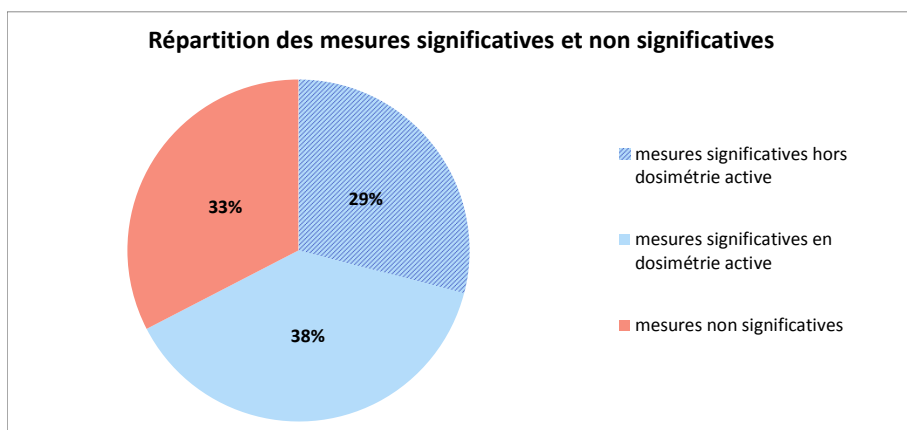
18 avril 2016

LES CHIFFRES CLE.....	2
REPARTITION PAR ORGANISME CONTRIBUTEUR.....	2
EVOLUTION DU NOMBRE DE MESURES HORS DOSIMETRIE ACTIVE.....	3
EVOLUTION DU NOMBRE DE MESURES PAR MOIS ET PAR COMPARTIMENT.....	3
EVOLUTION DU NOMBRE DE MESURES PAR MOIS ET PAR ORGANISME.....	4
REPARTITION DES MESURES REPRESENTÉES PAR COMPARTIMENT ET NATURE.....	4
REPARTITION DES ESPECES REPRESENTÉES PAR NATURE.....	6
REPARTITION DES RADIONUCLEIDES REPRESENTES PAR NATURE.....	8
REPARTITION DU NOMBRE DE MESURES PAR RADIONUCLEIDES.....	9
AGREMENTS.....	10
ANOMALIES DE DECLARATION.....	11
SUPPORT AUX PRODUCTEURS.....	12

LES CHIFFRES CLE

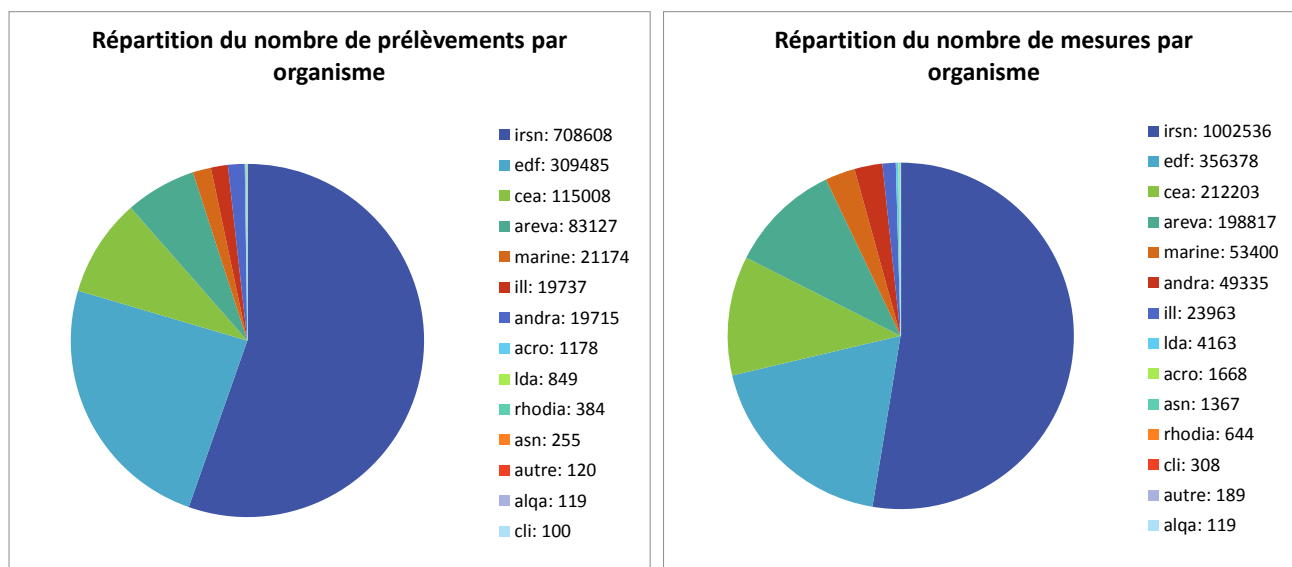
Nombre total de prélèvements, mesures, valeurs significatives et fichiers transmis au RNM et présents en base

Nombre total de prélèvements :	1 279 859
Nombre total de mesures :	1 905 090
Nombre total de fichiers :	20 275
Nombre total de valeurs significatives :	1 284 154
% total de mesures significatives	67,41%
% total de mesures significatives en dosimétrie active	38,40%



REPARTITION DU NOMBRE DE PRELEVEMENTS ET MESURES PAR ORGANISME CONTRIBUTEUR

Répartition du nombre de prélèvements et mesures par organisme

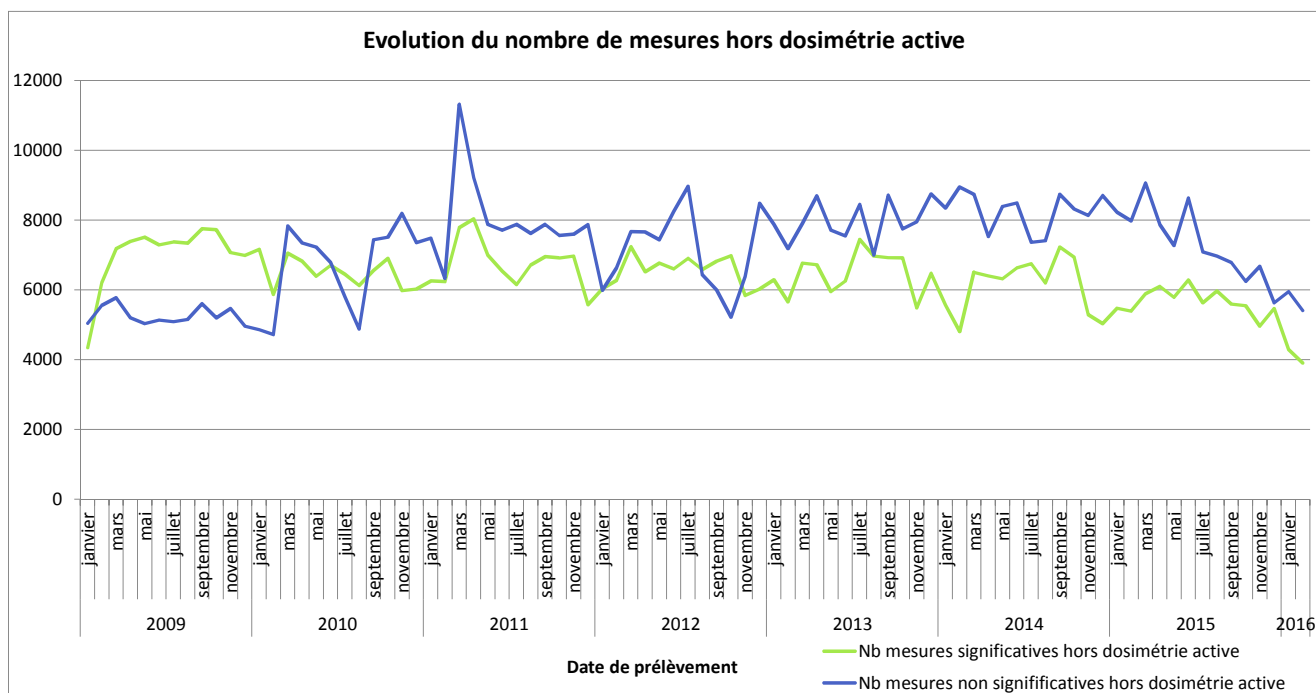


Les légendes des couleurs correspondent à une lecture du camembert dans le sens des aiguilles d'une montre.

La SEIVA a rejoint le RNM et fait désormais partie des contributeurs (rattachée à l'organisme CLI).

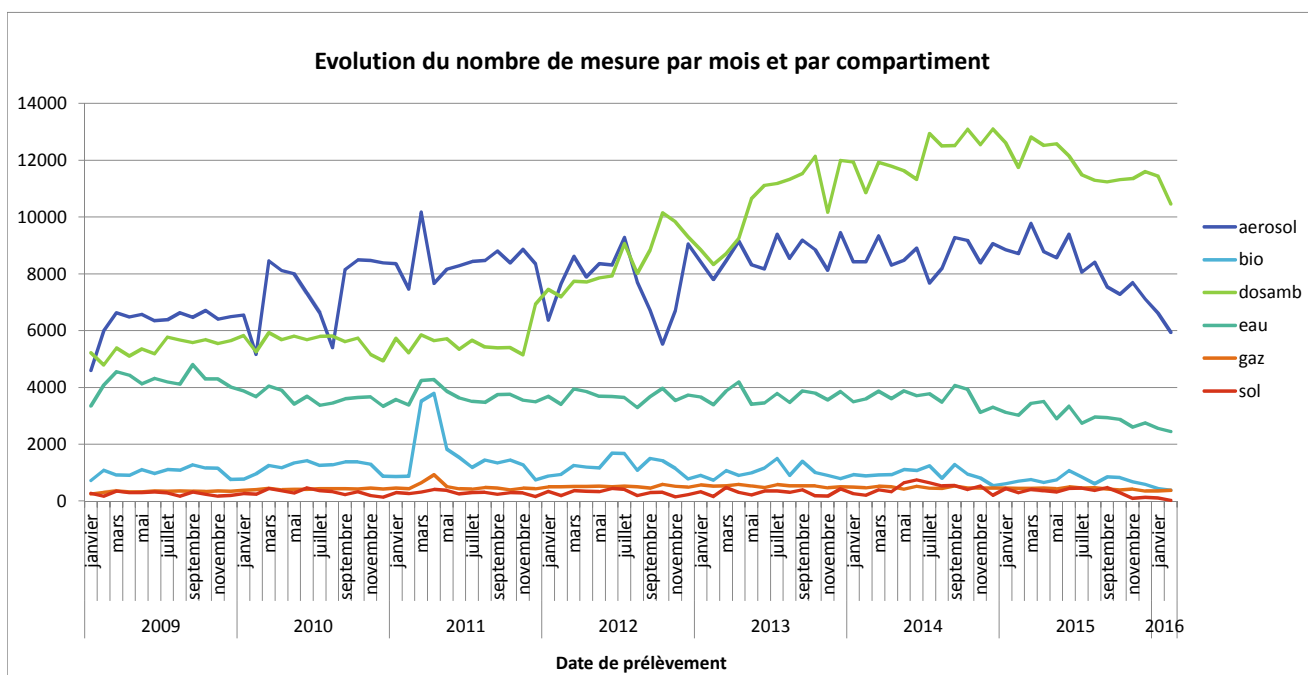
EVOLUTION DU NOMBRE DE MESURES HORS DOSIMETRIE ACTIVE

Evolution du nombre de mesures hors dosimétrie active (sondes télémessures).
(cette requête s'appuie sur les dates de prélèvements, ce décompte évolue donc dans le temps
au fur et à mesure des déclarations)



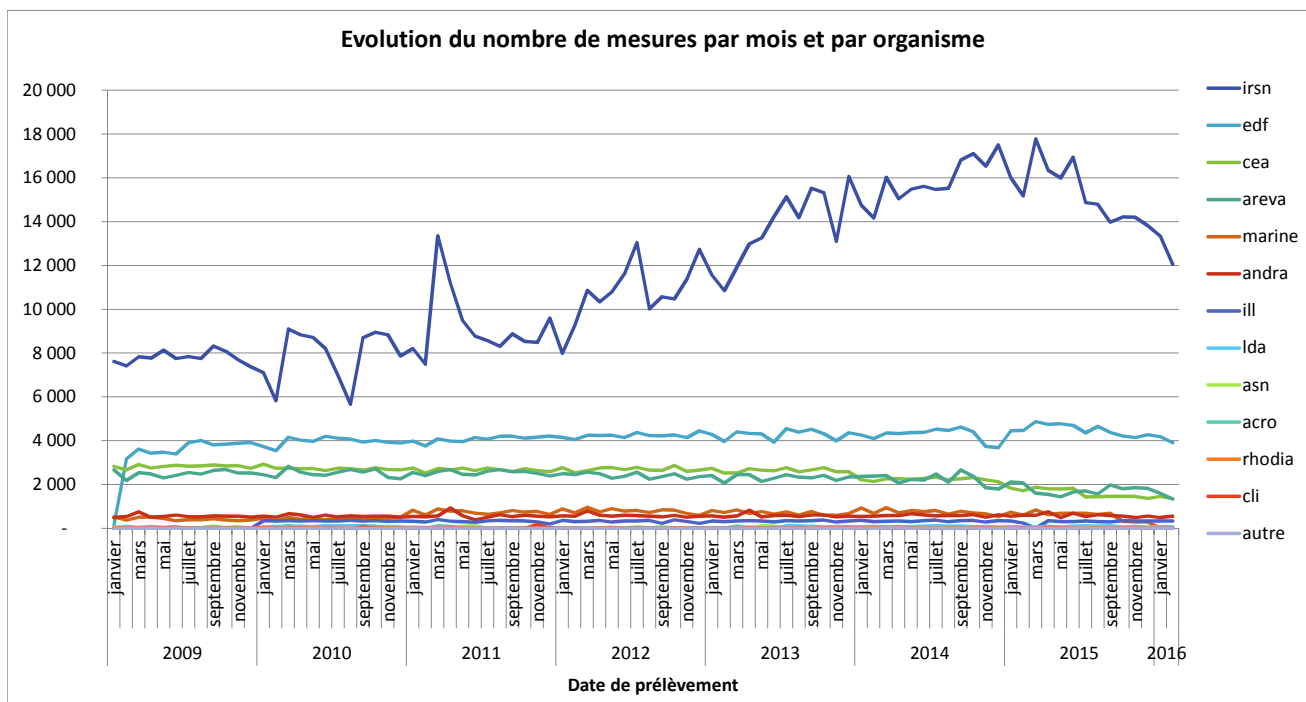
EVOLUTION DU NOMBRE DE MESURES PAR MOIS ET PAR COMPARTIMENT

Evolution du nombre de mesures associées aux prélèvements réalisés par mois
(cette requête s'appuie sur les dates de prélèvements, ce décompte évolue donc dans le temps
au fur et à mesure des déclarations)



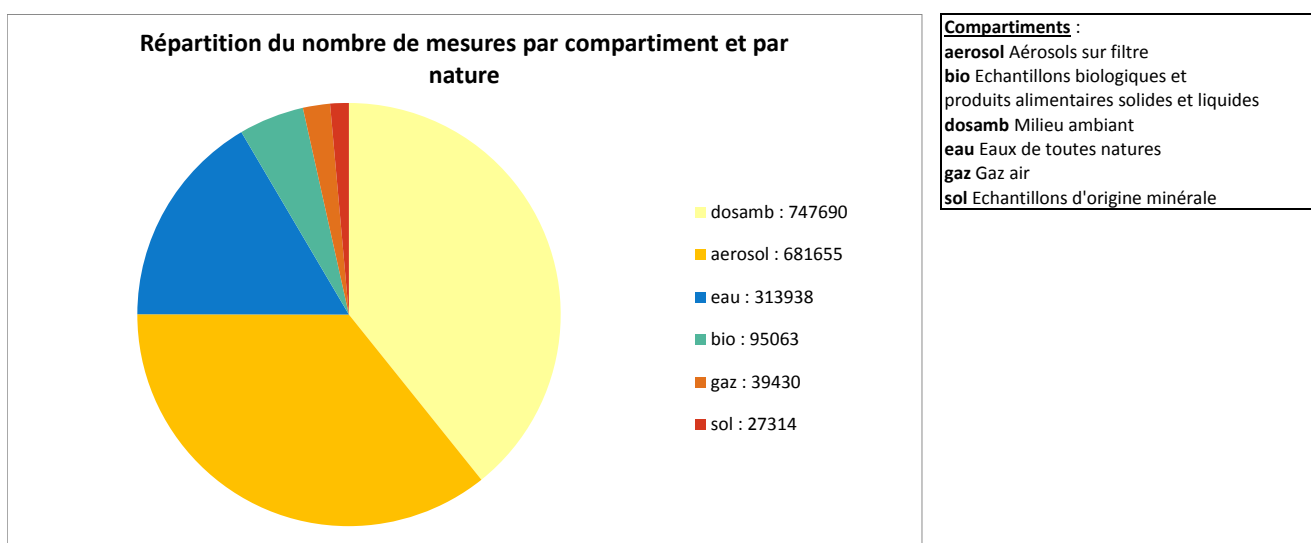
EVOLUTION DU NOMBRE DE MESURES PAR MOIS ET PAR ORGANISME

Evolution du nombre de mesures associées aux prélèvements réalisés par mois
(cette requête s'appuie sur les dates de prélèvements)



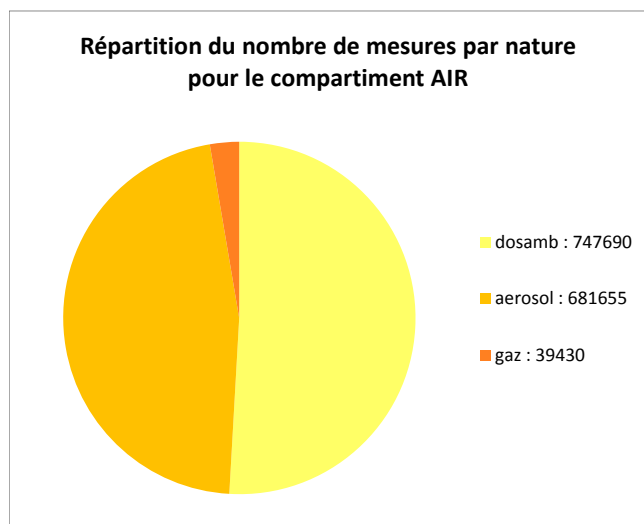
REPARTITION DU NOMBRE DE MESURES PAR COMPARTIMENT ET NATURE

Répartition du nombre de mesures représentées par compartiment

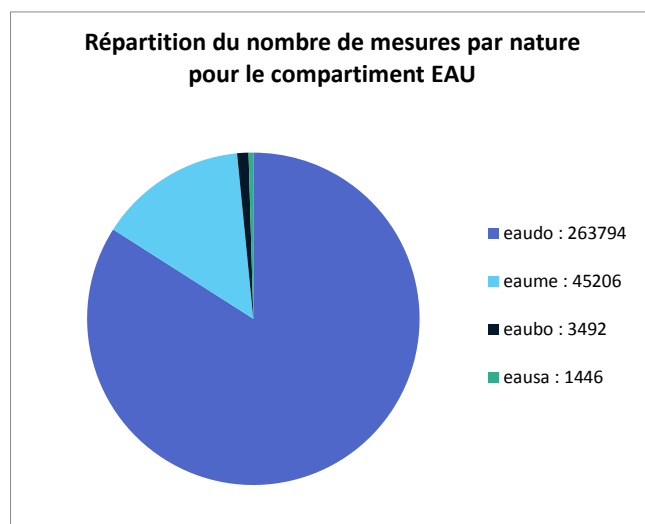


Les légendes des couleurs correspondent à une lecture du camembert dans le sens des aiguilles d'une montre.

Répartition du nombre de mesures représentées par nature

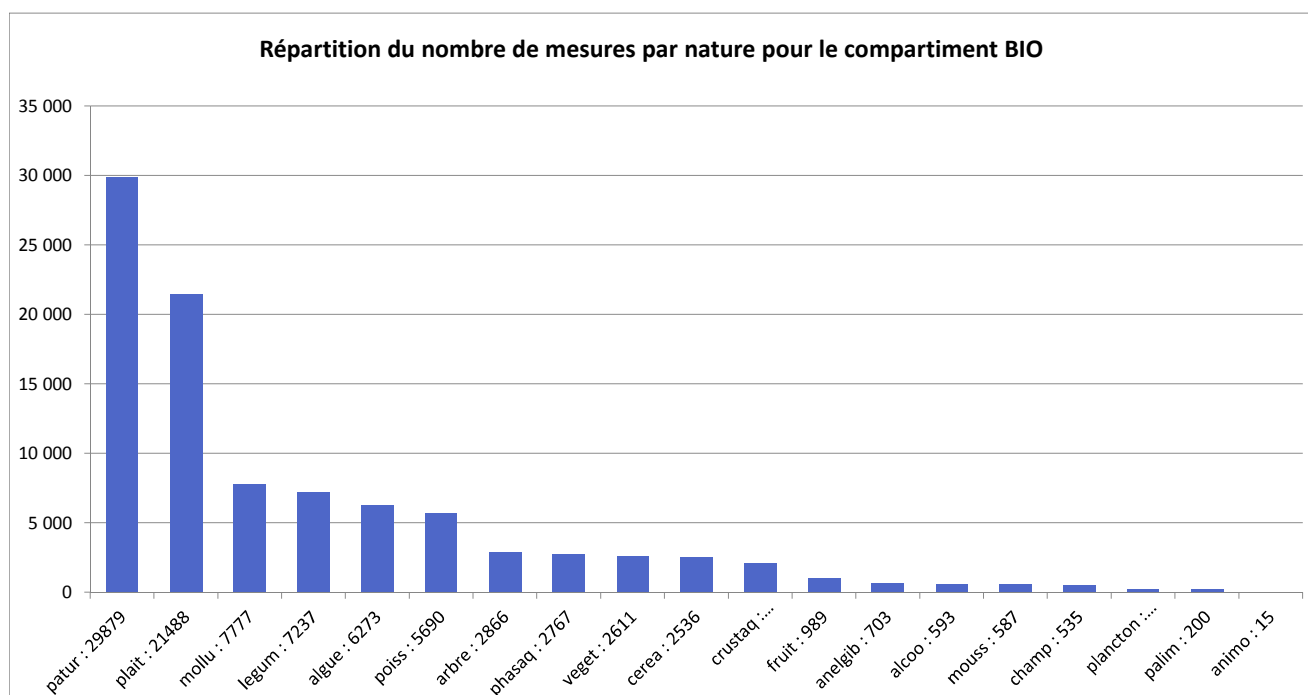


Libellés nature :
dosamb Milieu ambiant
aerosol Aérosols sur filtre
gaz Gaz air



Libellés nature :
eaubo Eaux de boisson
eaudio Eaux douces
eaume Eaux de mer
eausa Eaux saumâtre

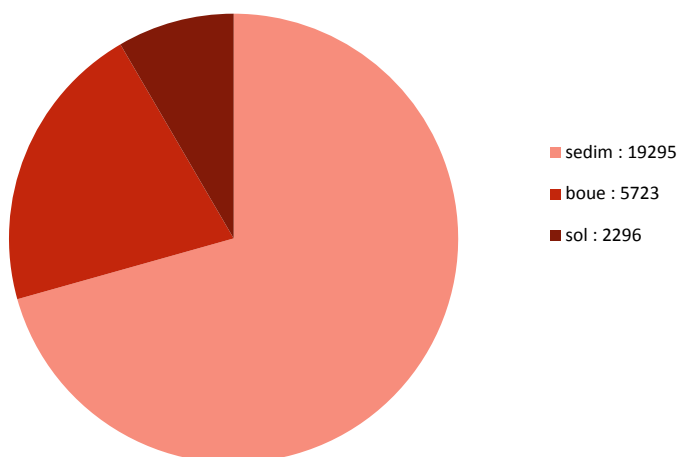
Les légendes des couleurs correspondent à une lecture du camembert dans le sens des aiguilles d'une montre.



Libellés nature :

alcoo Boissons alcoolisées	legum Légumes et fines herbes
algues Algues	mollu Mollusques aquatiques
anelgib Animaux d'élevage et gibier	mouss Mousses, hépathiques et lichens
animo Autres animaux	palim Autres produits alimentaires
arbre Arbres	patur Herbes de prairies, de pelouses et de pâtures
cerea Céréales	phasaq Phanérogames aquatiques
champ Champignons	plait Lait et produits laitiers
crustaq Crustacés aquatiques	poiss Poissons
fruit Fruits d'arbres et arbustes	veget Autres végétaux non consommés par l'homme

Répartition du nombre de mesure par nature pour le compartiment SOL



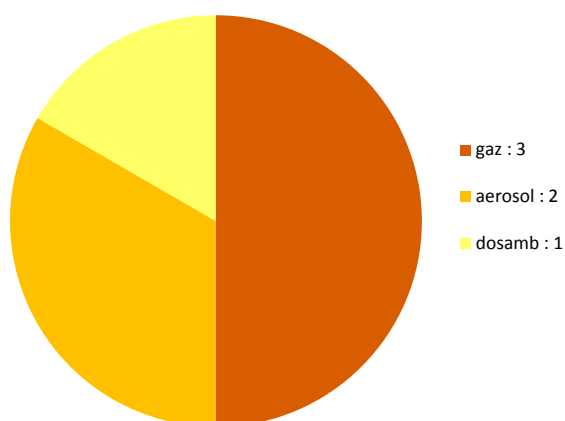
Libellés nature :
boue Boues
sol Sols cultivés et sols non cultivés
sedim Sédiments de mer, de rivière, de lagune

Les légendes des couleurs correspondent à une lecture du camembert dans le sens des aiguilles d'une montre.

REPARTITION DU NOMBRE D'ESPECES PAR NATURE

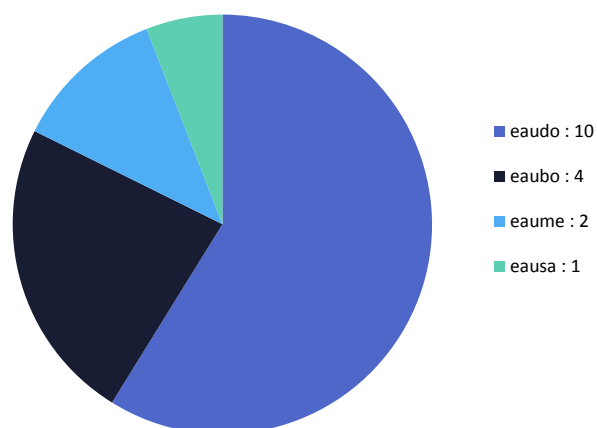
Répartition du nombre d'espèces représentées par nature

Répartition du nombre d'espèces par nature pour le compartiment AIR



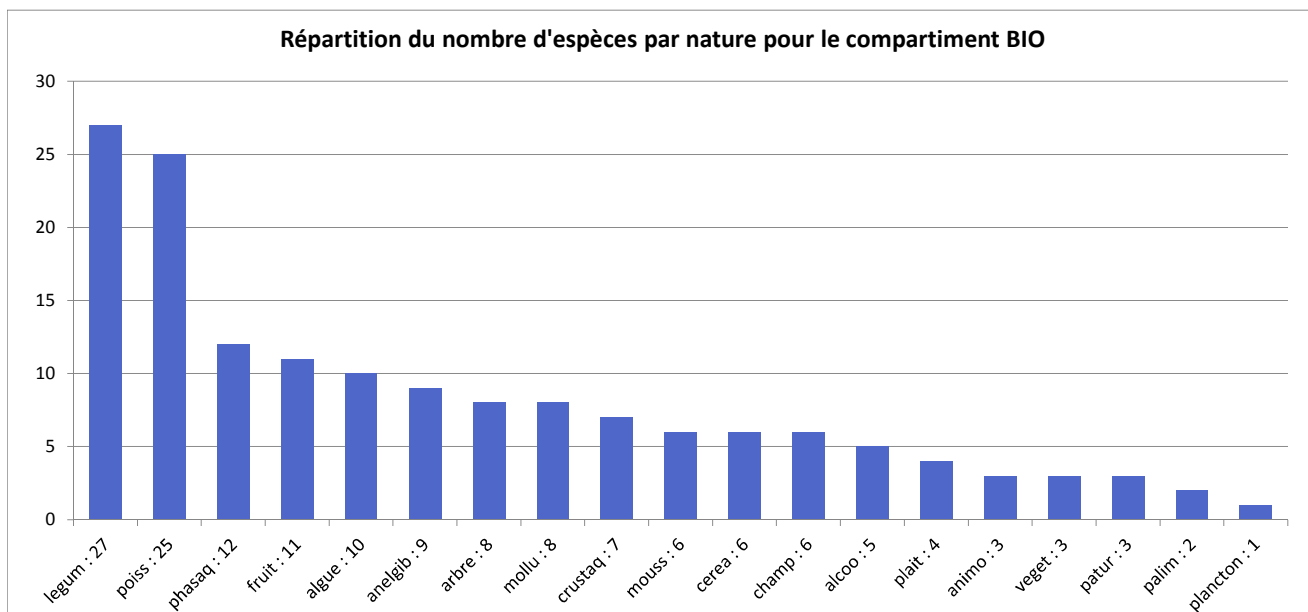
Libellés nature :
dosamb Milieu ambiant
aerosol Aérosols sur filtre
gaz Gaz air

Répartition du nombre d'espèces par nature pour le compartiment EAU



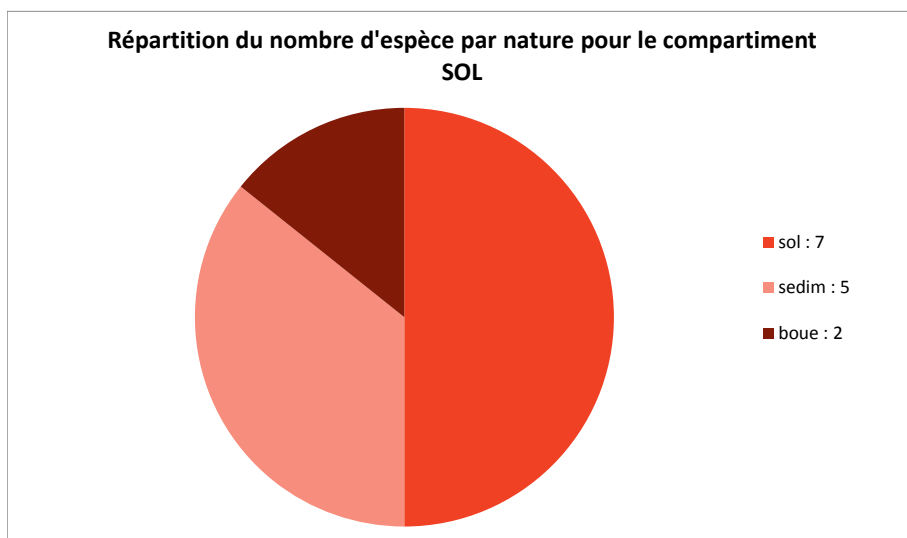
Libellés nature :
eaubo Eaux de boisson
eaudo Eaux douces
eaume Eaux de mer
eausa Eaux saumâtre

Les légendes des couleurs correspondent à une lecture du camembert dans le sens des aiguilles d'une montre.



Libellés nature :

alcoo Boissons alcoolisées	legum Légumes et fines herbes
algues Algues	mollu Mollusques aquatiques
anelgib Animaux d'élevage et gibier	mouss Mousses, hépathiques et lichens
animo Autres animaux	palim Autres produits alimentaires
arbre Arbres	patur Herbes de prairies, de pelouses et de pâtures
cerea Céréales	phasaq Phanérogames aquatiques
champ Champignons	plait Lait et produits laitiers
crustaq Crustacés aquatiques	poiss Poissons
fruit Fruits d'arbres et arbustes	veget Autres végétaux non consommés par l'homme



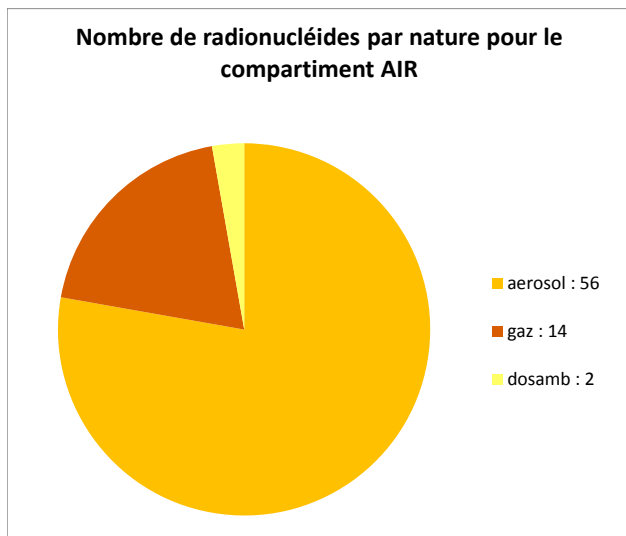
Libellés nature :

boue Boues
sol Sols cultivés et sols non cultivés
sedim Sédiments de mer, de rivière, de lagune

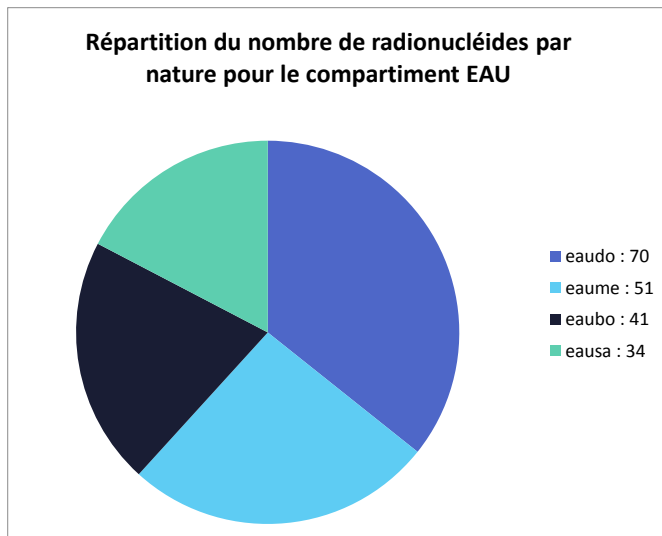
Les légendes des couleurs correspondent à une lecture du camembert dans le sens des aiguilles d'une montre.

REPARTITION DU NOMBRE DE RADIONUCLÉIDES PAR NATURE

Répartition du nombre de radionucléides représentés par nature

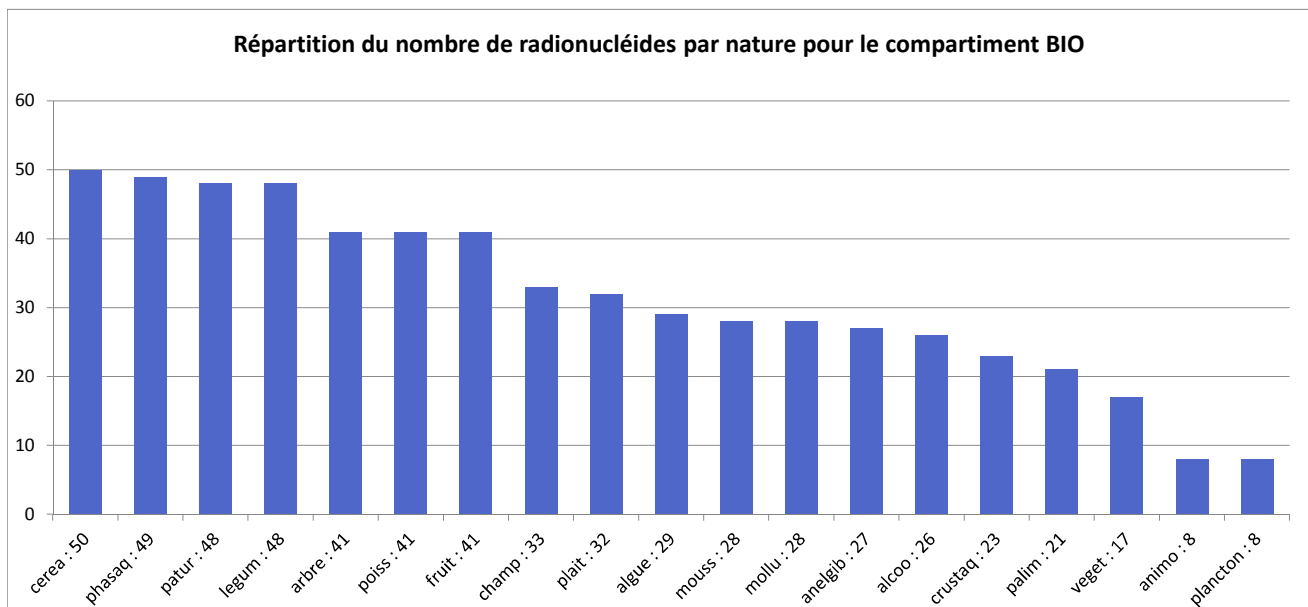


Libellés nature :
dosamb Milieu ambiant
aerosol Aérosols sur filtre
gaz Gaz air



Libellés nature :
eaubo Eaux de boisson
eaudo Eaux douces
eaume Eaux de mer
eausa Eaux saumâtre

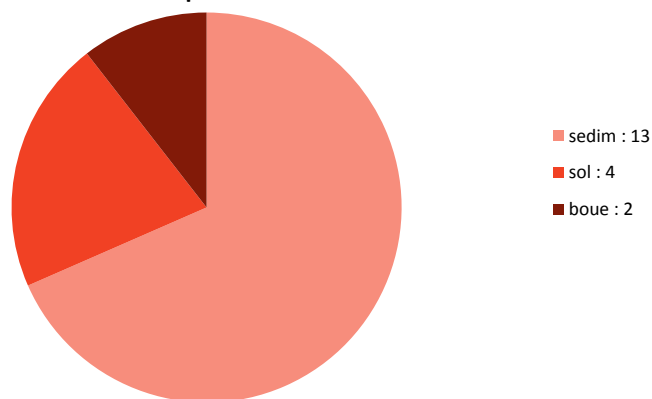
Les légendes des couleurs correspondent à une lecture du camembert dans le sens des aiguilles d'une montre.



Libellés nature :

alcoo Boissons alcoolisées	legum Légumes et fines herbes
algues Algues	mollu Mollusques aquatiques
anelgib Animaux d'élevage et gibier	mouss Mousses, hépathiques et lichens
animo Autres animaux	palim Autres produits alimentaires
arbre Arbres	patur Herbes de prairies, de pelouses et de pâtures
cerea Céréales	phasaq Phanérogames aquatiques
champ Champignons	plait Lait et produits laitiers
crustaq Crustacés aquatiques	poiss Poissons
fruit Fruits d'arbres et arbustes	veget Autres végétaux non consommés par l'homme

Répartition du nombre de radionucléides par nature pour le compartiment SOL



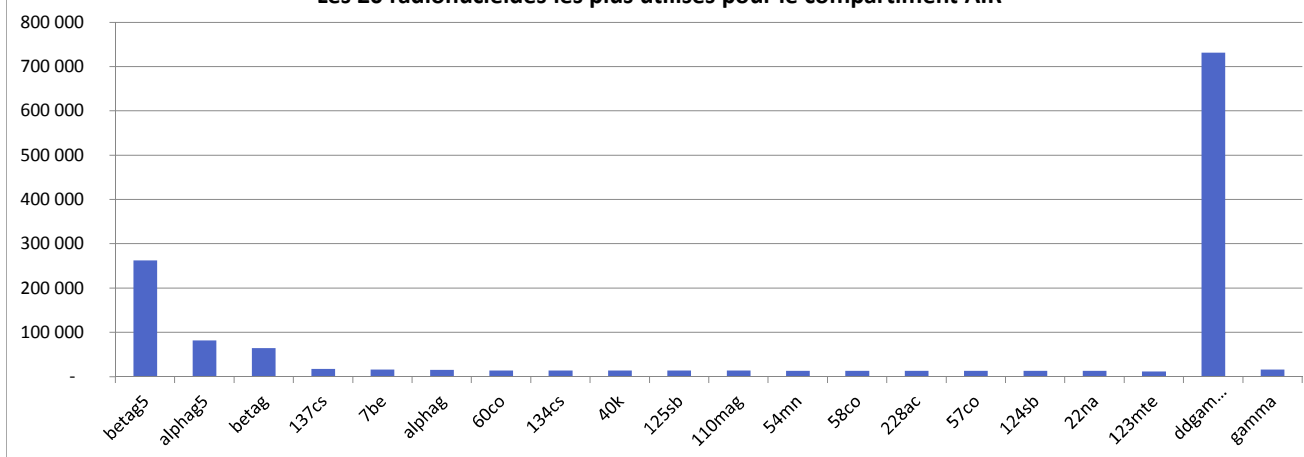
Libellés nature :
boue Boues
sol Sols cultivés et sols non cultivés
sedim Sédiments de mer, de rivière, de lagune

Les légendes des couleurs correspondent à une lecture du camembert dans le sens des aiguilles d'une montre.

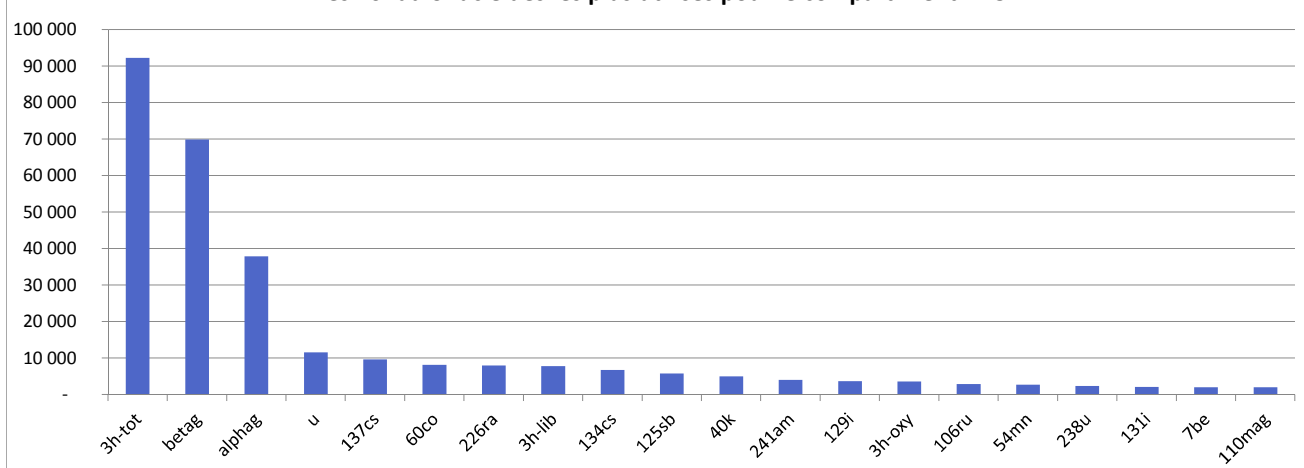
REPARTITION DU NOMBRE DE MESURES PAR RADIONUCLEIDES

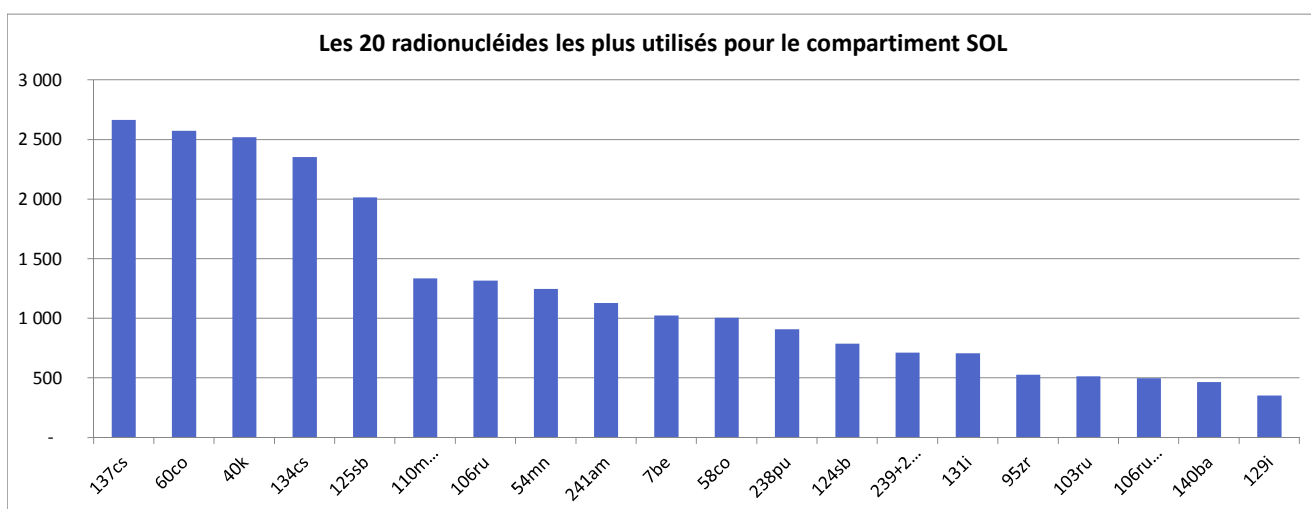
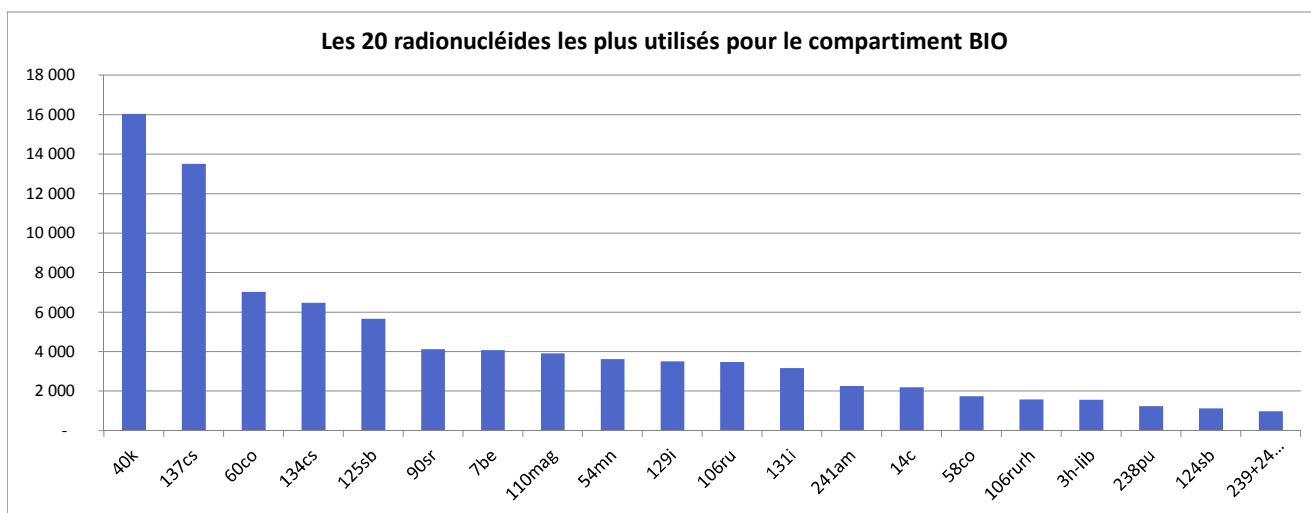
Répartition du nombre de mesures par radionucléide (les plus représentés) et par compartiment

Les 20 radionucléides les plus utilisés pour le compartiment AIR



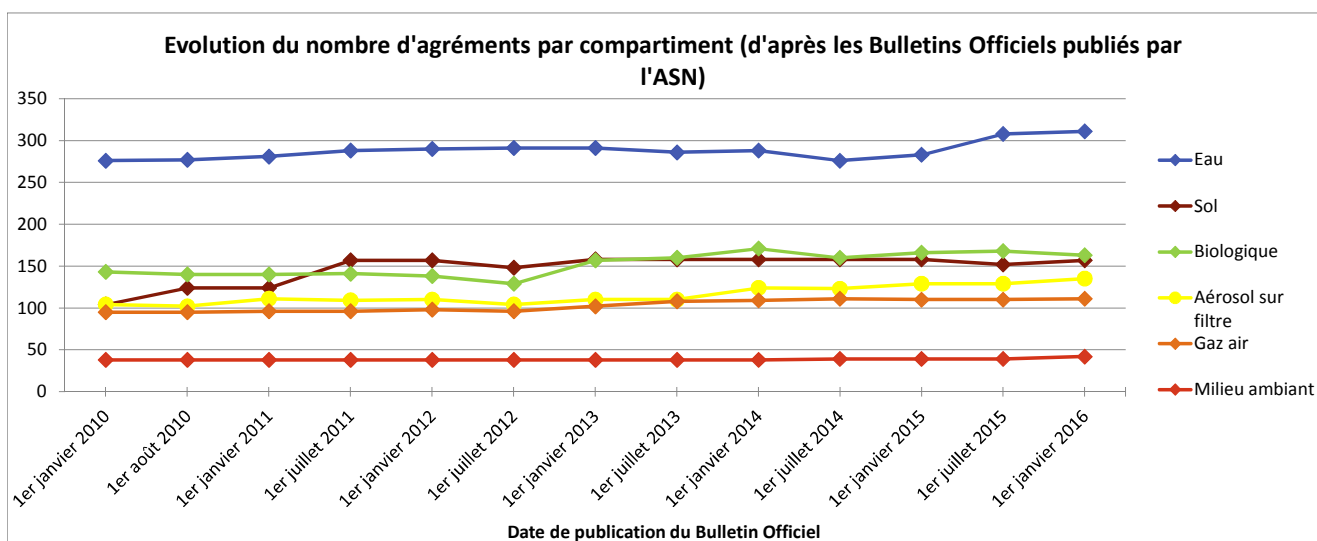
Les 20 radionucléides les plus utilisés pour le compartiment EAU



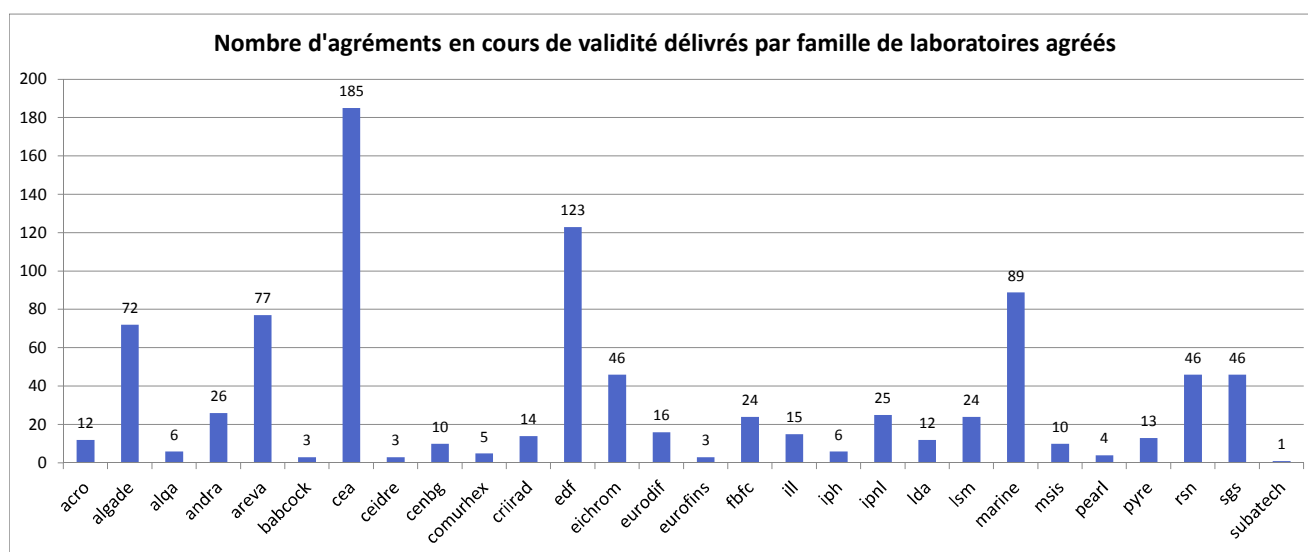


AGREMENTS

Evolution du nombre d'agréments délivrés par compartiment

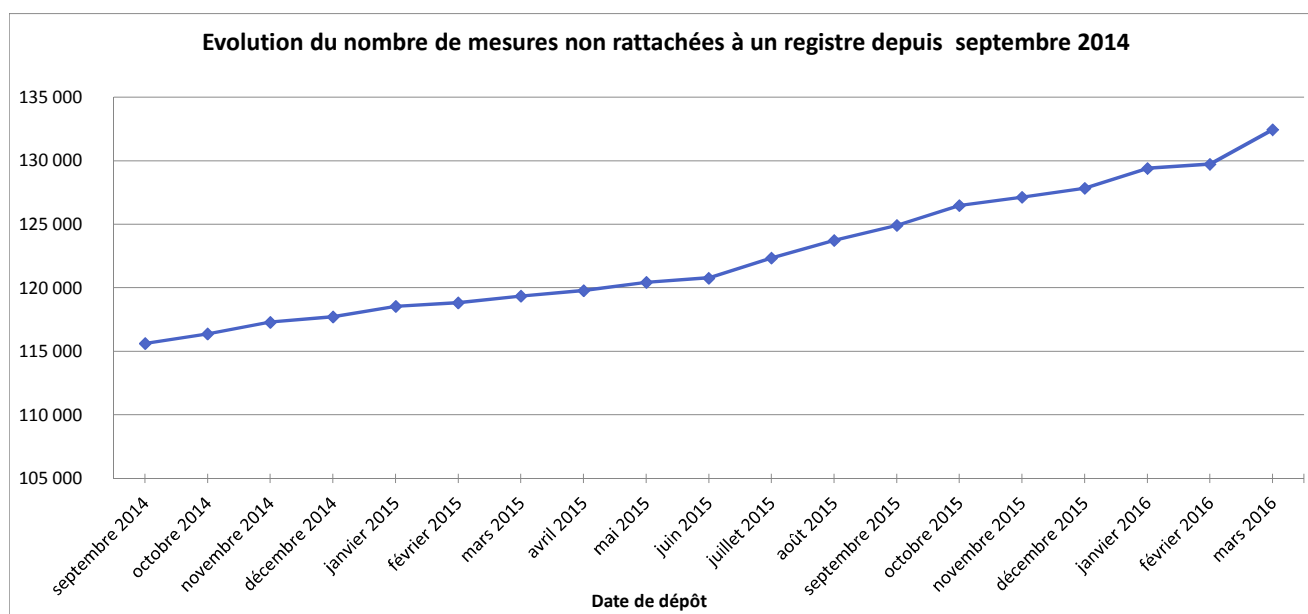


Nombre d'agrément en cours de validité délivrés par famille de laboratoires agréés

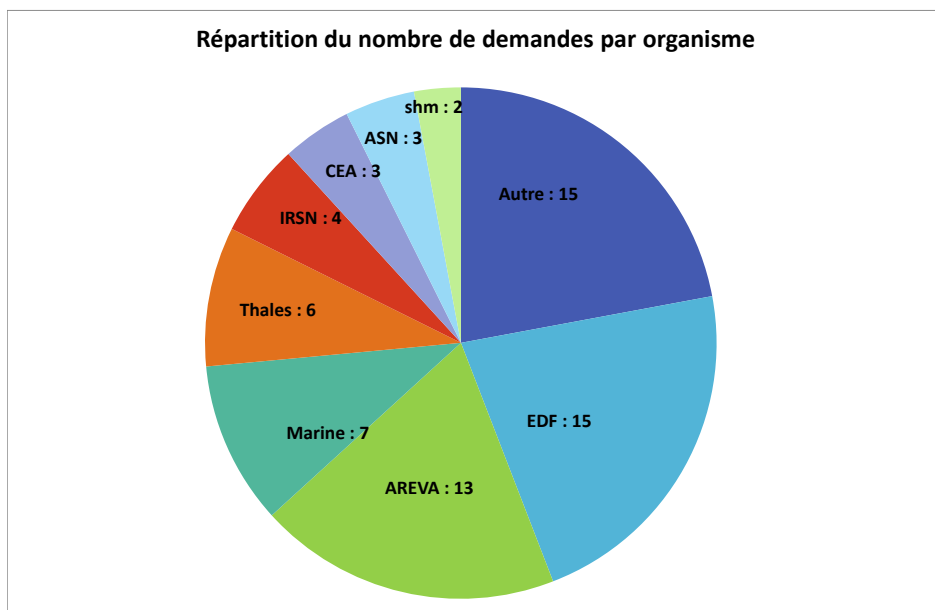


ANOMALIES DE DECLARATION

Evolution du nombre de mesures non rattachées à un registre (hors ASN, IRSN et Associations)

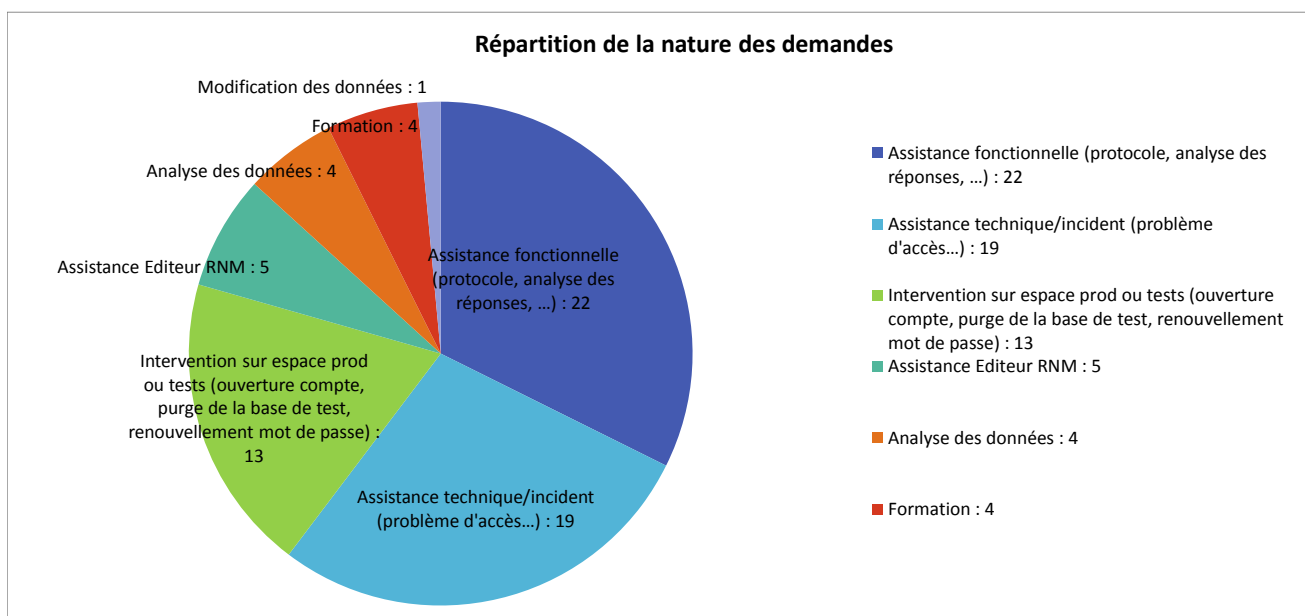


Répartition du nombre de demandes par organisme au cours des 12 derniers mois



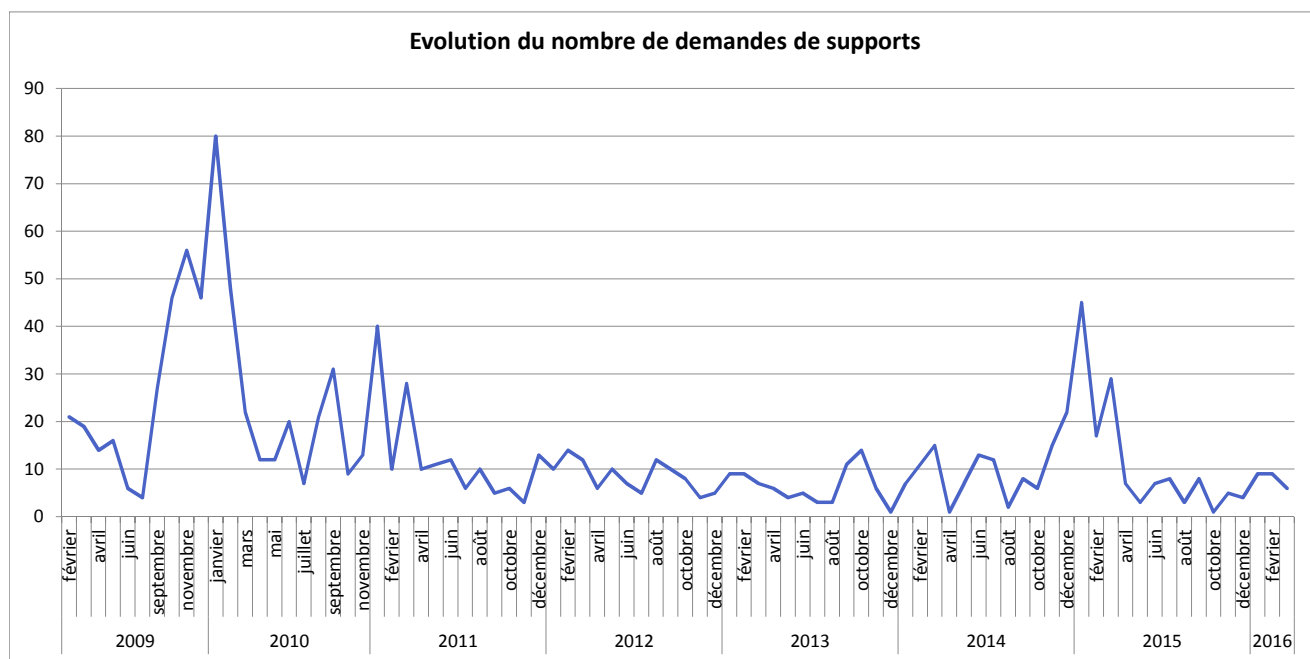
Les légendes des couleurs correspondent à une lecture du camembert dans le sens des aiguilles d'une montre.

Répartition de la nature des demandes au cours des 12 derniers mois



Les légendes des couleurs correspondent à une lecture du camembert dans le sens des aiguilles d'une montre.

Evolution du nombre de demandes de supports



Le changement d'hébergeur en décembre 2014 a entraîné une forte demande de supports entre décembre 2014 et février 2015, essentiellement concernant des problèmes de connexion (suite aux changements de mots de passe) .
Les conséquences du changement de protocole fin janvier 2015 se sont ressenties plus tardivement dans l'année (aide à l'analyse des données rejetées).